

innogy Internet & Phone 16 – Einfach schnelles Internet

INNOGY
INTERNET & PHONE 16

3. Analoge Telefone anschließen

Verbinden Sie Ihr Telefon mit der ersten Telefonbuchse „FON1“ der FRITZ!Box.

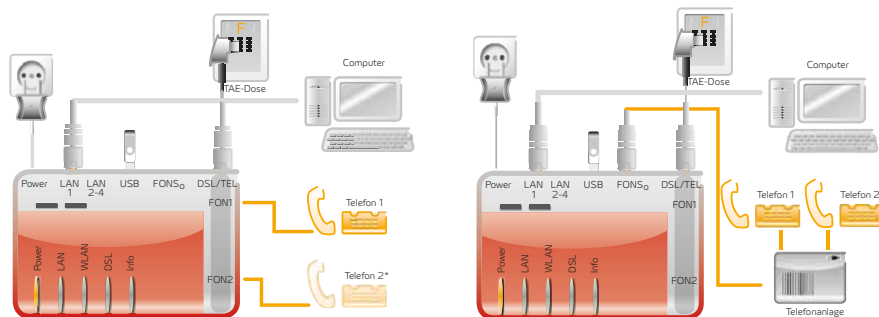
(Die Fritz!Box 7490 hält zwei Anschlüsse an der Seite bereit.)

4. ISDN-Telefone anschließen*

Verbinden Sie Ihre ISDN-Telefonanlage oder Ihr ISDN-Telefon ohne einen NTBA einfach direkt mit der FRITZ!Box über die Buchse „Fon So“ auf der Geräterückseite.



Bitte schließen Sie Ihre FritzBox am Morgen der Anschaltung an.



* Wenn Sie eine Fritz!Box 7490 haben, haben Sie die Möglichkeit eine ISDN Anlage anzuschließen.

Installationsanleitung FRITZ!Box



innogy

Willkommen bei innogy Internet & Phone 16

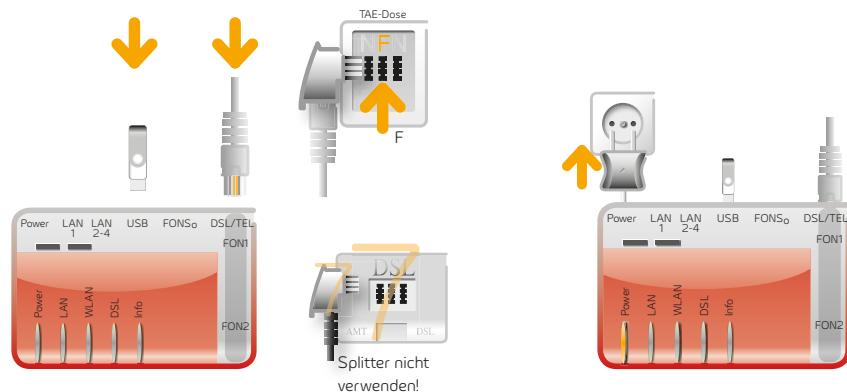
Nachfolgend finden Sie eine Anleitung, wie Sie das schnelle Internet in Betrieb nehmen. Schließen Sie bitte die Geräte exakt in der gezeigten Reihenfolge an.

1. FRITZ!Box anschließen

Verbinden Sie Ihre neue FRITZ!Box mit der TAE-Dose. Zum Anschließen der FRITZ!Box benutzen Sie das lange, graue und mit einer grünen Banderole umwickelte DSL-Kabel. Das Kabelende „Telefonanschluss“ verbinden Sie mit dem Anschluss „F“ der TAE-Dose. Das Kabelende „FRITZ!Box DSL/TEL“ verbinden Sie mit der FRITZ!Box.

Schließen Sie nun den mitgelieferten USB-Stick an die FRITZ!Box an (USB-Anschluss auf der Rückseite der FRITZ!Box). Der USB-Stick bleibt dauerhaft in der FRITZ!Box - bitte nicht entfernen!

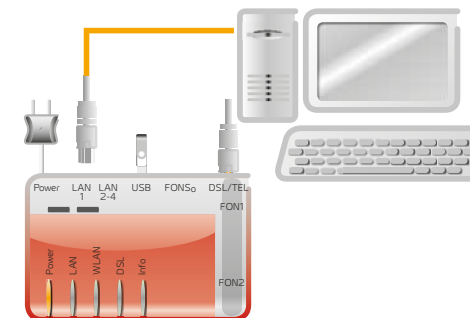
Jetzt verbinden Sie das Netzteil mit der FRITZ!Box und stecken den Stromstecker in eine Steckdose. Die FRITZ!Box konfiguriert sich von selbst und ermittelt automatisch Ihre Kundendaten und Ihre Rufnummer. Dieser Vorgang kann mehrere Minuten dauern; ziehen Sie währenddessen auf keinen Fall den Stecker. Während der Synchronisierung leuchten die LED-Lämpchen an der Vorderseite der FRITZ!Box. Wenn der Vorgang abgeschlossen ist, leuchtet die LED für „Power-DSL“ dauerhaft. Ab jetzt ist Ihre FRITZ!Box einsatzbereit.



2. Computer anschließen

Ihren PC können Sie mit einem LAN-Kabel direkt an die FRITZ!Box anschließen.

Nutzen Sie hierfür eine der Buchsen „LAN 1-4 auf der Rückseite der FRITZ!Box.



Sie haben Fragen zur Installation?
Kostenlose Hotline: 0800-9696006

(Mo.–Fr. 7:30–21:00 Uhr; Sa. 8:00–18:00 Uhr)

